

+4 = BauderPIR – Die Sanierungsformel
Einfach. Wirtschaftlich. Tauwasserfrei.



Steildach-Systeme



Flachdach-Systeme



Gründach-Systeme

"+4 = PIR"

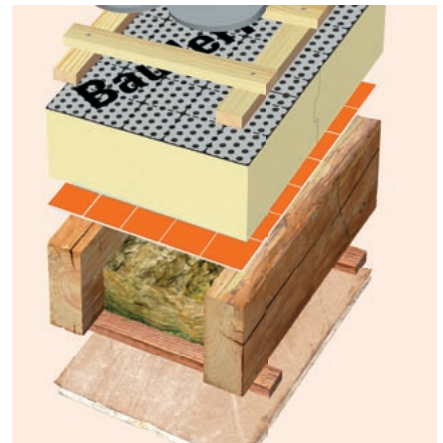
Mit nur 3 Schritten zur Lösung

Tauwasserfrei und bauphysikalisch sicher - so sollen heutige Wärmedämm-lösungen sein. Mit der Sanierungsformel +4=BauderPIR gibt es nun einen einfachen Ansatz für Aufsparrendäm-mungen in Verbindung mit bestehen-

den Zwischensparrendämmung. Mit dieser einfachen Formel entfällt die bis-her zeitlich sehr aufwändige, objektbe-zogene bauphysikalische Berechnung. Wie einfach die entsprechende Dicke der Aufsparrendämmung zu errechnen

ist zeigen die dargestellten Grafiken. Als Faustregel gilt, dass die Aufspar-rendämmung (WLS 024) vier Zentime-ter dicker sein soll als die Zwischen-sparrendämmung (WLG 040/045).

Typischer Sanierungsfall



Schritt 1:

Dicke der Zwischensparrendämmung (WLG 040/045) ermitteln (cm)

Schritt 2:

Luftdichte Schicht verlegen

Schritt 3:

BauderPIR (WLS 024) verlegen; Dicke von BauderPIR ergibt sich aus der Dicke der Zwischensparrendäm-mung + 4 cm

- **Bauphysikalisch sichere Lösung** (Tauwasserfreie Konstruktion)

- **Raumseitige Verkleidung unter den Sparren bleibt erhalten**
Das sind zum Beispiel Verkleidungen aus Profilholz, Gipskarton oder verputzte Holzwoleleichtbauplatten

- **Vorhandene Wärmedämmung wird mitgenutzt**
Das heißt, die Dämmung zwischen den Sparren z.B. Randleistenmatte. Je nach Situation zusätzliche Wärme-, Schall- und Brandschutzfunktion

- **Vorhandene Holzschalung kann bleiben**
z.B. mit Unterdeckbahn V 13, R 500 o.ä. auf der Schalung

- **Funktionsfähige Luftdichte** bzw. Feuchtesperrende Schicht
Diese wird Form der Bauder Dampfsperre 40 (Sparren) oder BauderTOP TS 75 NSK (Holzscha-lung) neu verlegt

- **Zeitgemäßer Wärmeschutz**
Der Wärmeschutz wird mit dem Einbau von BauderPIR (WLS 024) auf zeitgemäßes ein Niveau

gebracht für niedrige Heizkosten im Winter und höchsten Wohnkomfort im Sommer

- **Keine Zugluft mehr**
Dadurch kühl im Sommer und warm im Winter. Luftdichte Schicht ent-spricht DIN 4108, Teil 7
- **Einfache Umsetzung**
Luftdichte Schicht verlegen, Wärmedämmelement BauderPIR verlegen, Konter- und Dachlatte + Bedachung – Fertig

BAUDER

Werk Bernsdorf
Paul Bauder GmbH
Dresdener Straße 80
D-02994 Bernsdorf
Telefon 03 57 23/2 45-0
Telefax 03 57 23/2 45-10
bernsdorf@bauder.de
www.bauder.de

Werk Bochum
Paul Bauder GmbH & Co. KG
Hiltroper Straße 250
D-44807 Bochum
Telefon 02 34/5 07 08-0
Telefax 02 34/5 07 08-22
bochum@bauder.de
www.bauder.de

Schweiz
Paul Bauder AG
Alte Zugerstraße 16
CH-6403 Küsnacht a.R.
Telefon 0 41/8 54 15 60
Telefax 0 41/8 54 15 69
info@ch.bauder.net
www.ch.bauder.net

Polyurethan
dämmt besser®

Paul Bauder GmbH & Co. KG
Korntaler Landstraße 63
D-70499 Stuttgart
Telefon 0711/88 07-0
Telefax 0711/88 07-300
stuttgart@bauder.de

www.bauder.de

Werk Landsberg/Halle
Paul Bauder GmbH & Co. KG
Brehnaer Straße 10
D-06188 Landsberg b. Halle
Telefon 03 46 02/3 04-0
Telefax 03 46 02/3 04-38
landsberg@bauder.de
www.bauder.de

Werk Achim
Paul Bauder GmbH & Co. KG
Zeppelinstraße 1
D-28832 Achim
Telefon 0 42 02/5 12-0
Telefax 0 42 02/5 12-115
achim@bauder.de
www.bauder.de

Alle Angaben dieses Prospektes beruhen auf dem derzeitigen Stand der Technik. Änderungen behalten wir uns vor. Informieren Sie sich ggf. über den im Zeitpunkt Ihrer Bestellung maßgeblichen technischen Kenntnisstand.

+4/0410 DW